



# Como Prevenir la Propagación del Coronavirus en las Iglesias

21 de Marzo del 2020

## Sobre su presentadora:



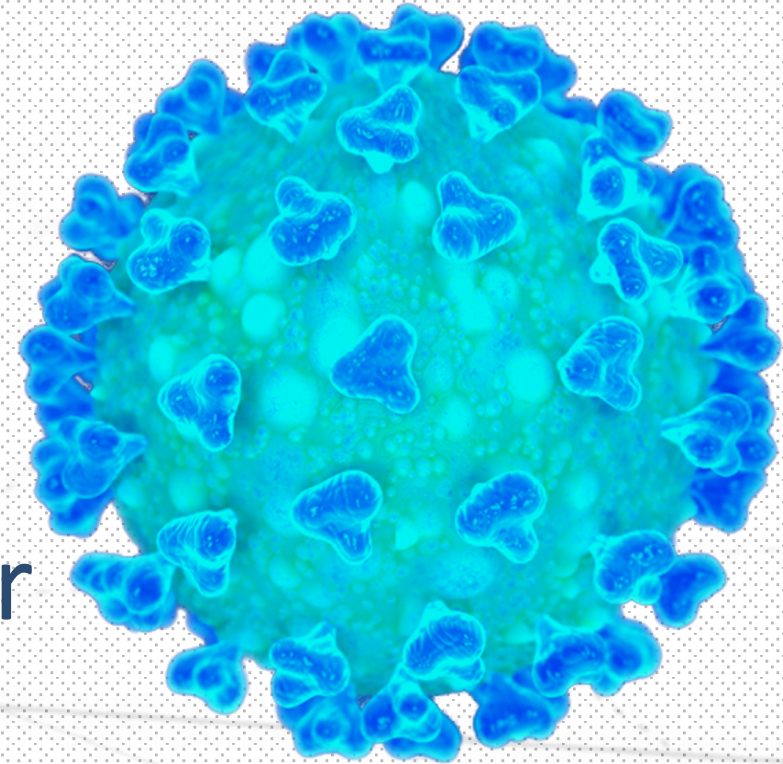
- Mas de 25 años de experiencia en salud pública e investigación
- Trabajó como Epidemióloga en el Departamento de Salud de Chicago
- Directora de Salud Escolar Coordinada en las escuelas publicas de Chicago
- Obtuvo su Maestría en Salud Publica en Epidemiología en la Universidad de Michigan

**Allecia Harley, MPH**





“No podemos decir esto lo suficiente fuerte, claro o con mas frecuencia: “Todos los países todavía están a tiempo de cambiar el curso de esta pandémica”



—DR. TEDROS ADHANOM GHEBREYESUS, WORLD HEALTH ORGANIZATION’S DIRECTOR GENERAL DE LA ORGANIZACIÓN MUNDIAL DE LA SALUD

**1.  
Sobre Covid-  
19**

**2.  
Medidas  
Preventivas**

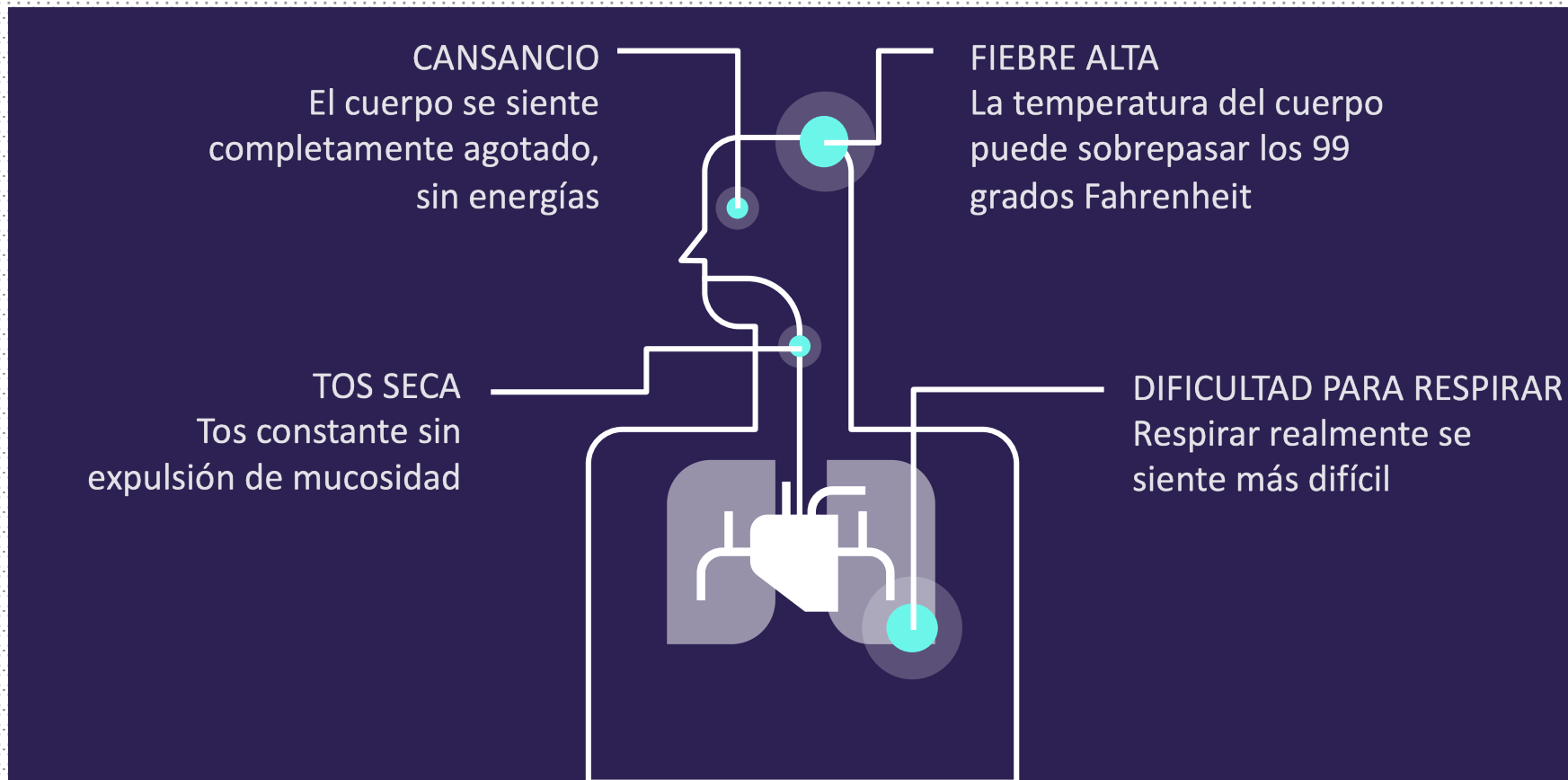
**3.  
Entrando en  
Acción**

**4.  
Seguimiento**

# Sobre Covid-19

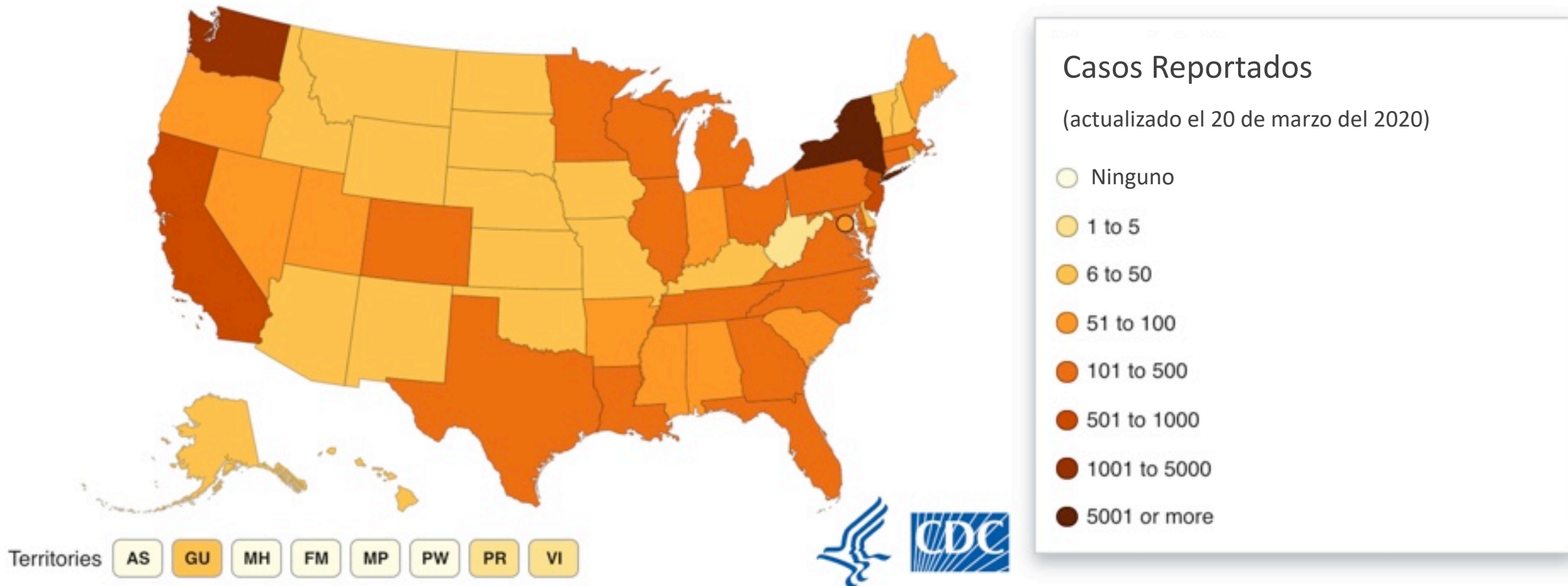
## Síntomas

- Desde su identificación el virus ha sido nombrado “SARS-CoV-2” y la enfermedad que causa se nombro “enfermedad del coronavirus 2019 (abreviación COVID-19)
- Los síntomas de COVID-19 so muy similar a los de la influenza





# Estados Informando Sobre los Casos de COVID-19 al CDC \* (Centros para el Control y Prevención de Enfermedades)



\* Los datos incluyen casos positivos confirmados y presuntos de COVID-19 informados al CDC o probados en los CDC desde el 21 de enero de 2020, con la excepción de los resultados de las pruebas para personas repatriadas a los Estados Unidos de Wuhan, China y Japón. Los departamentos de salud pública estatales y locales ahora están haciendo pruebas y reportando públicamente sus casos. En caso de discrepancia entre los casos y los casos del CDC reportados por funcionarios de salud pública estatales y locales, los datos reportados por los estados deben considerarse los más actualizados.

† Auto informado por el departamento de salud que caracteriza el nivel de transmisión comunitaria en su jurisdicción como: "Sí, extendido" (definido como: transmisión comunitaria extendida en varias áreas geográficas); "Sí, área(s) definida" (definida como: grupos distintos de casos en una o algunas áreas geográficas definidas); "Indeterminado" (definido como: 1 o más casos pero no clasificado como "Sí" a transmisión comunitaria); o "N / A" (definido como: sin casos).

## JURISDICCIONES LOCALES DE SALUD INFORMANDO LA TRANSMISIÓN COMUNITARIA DEL COVID-19



As of March 18, 2020

## Sobre Covid-19

### Data

- A partir de las 6 pm del martes 19 de marzo 2020:
  - Total de casos en EEUU: 15,219
  - Total de muertes en EEUU: 201
- De acuerdo al departamento de salud publica del estado de California, el estado ha sido severamente impactado con:
- Total de casos en CA: 1,063
- Total de muertes en CA: 21



ALREDEDOR DEL 80% DE  
LAS PERSONAS SE  
RECUPERAN DE ESTA  
ENFERMEDAD SIN LA  
NECESIDAD DE  
TRATAMIENTO ESPECIAL





# PROTECTING YOURSELF AND PREVENTING THE SPREAD OF THE DISEASE



Wash your hands with an alcohol-based sanitizer or with soap and water



Keep a distance of at least 6 feet between yourself and anyone who coughs or sneezes



Try your best not to touch your eyes, your nose and your mouth



Cover your mouth and your nose with your bent elbow or a tissue when coughing



Seek medical attention if you have difficulty breathing and a high fever



Follow the directions of your national or local health authorities

# Medidas Preventivas

## En la Iglesia

1. Proveer dirección a las personas reunidas para reemplazar los abrazos con toques con los codos o inclinarse – saludo de reverencia
2. Considerar recomendar a los miembros a no se abracen o toquen, sino que ofrezcan señales con la mano como un signo de paz o un beso
3. Tener a la mano desinfectante de manos y toallitas desinfectantes
4. Establecer comunicación continua con su departamento de salud local
5. Conectarse con la planificación comunitaria
6. Considerar la necesidad de las personas de edad avanzada, personas con discapacidad, y otras personas con necesidades de acceso y necesidades funcionales
7. Identificar servicios que pueden ser limitados o descontinuados temporariamente durante un brote
8. Tener un plan para ausencias del personal

# Medidas Preventivas

## Recomendaciones del CDC

1. Actualizar el plan de operaciones de emergencia con la ayuda de el departamento de salud local
2. Identificar un espacio que se pueda usar para separar a la gente enferma
3. Desarrollar un plan de comunicación de emergencia para el personal y los miembros
4. Identificar las medidas a tomar si es necesario postponer o cancelar eventos, programas, y servicios, especialmente para los grupos que son de mas alto riesgo como las personas de edad avanzada o personas con condiciones médicas crónicas
5. Promover la práctica diaria de acciones preventivas
6. Proveer jabón, desinfectante de mano que contiene al menos 60% de alcohol, pañuelos desechables, cestas de basura y un par de mascarillas desechables, en caso de que alguien se enferme durante un evento
7. Planificar la ausencia de personal mediante el desarrollo de reglas sobre asistencia flexible, ausencias por enfermedad, cobertura alterna, y un plan para monitorear y rastrear la ausencia del personal relacionado con COVID-19
8. Interactuar con grupos estigmatizados y hablar en contra de los comportamientos negativos para ayudar a contrarrestar el estigma y la discriminación



# Entrando en Acción

## Recomendaciones del CDC

1. Mantenerse informado sobre la información local y actualizada del COVID-19.
2. Poner en acción sus operaciones de emergencia y plan de comunicación.
3. Comunicarse con miembros de la comunidad si eventos y servicios se cambian, posponen o cancelan.
4. Enfaticé las acciones diarias preventivas a través de comunicaciones intensificadas con empleados y visitantes de su organización.
5. Limite el contacto cercano con los demás lo más posible (aproximadamente 6 pies)
6. Durante un evento, si alguien se enferma, sepárelo en una habitación aislada y pídale que se vaya lo antes posible.
  - a. Ponga en acción su operación de emergencia y plan de comunicación.
  - b. Comuníquese con los miembros de la comunidad si eventos y servicios se cambian, pospones, o cancelan.



# Seguimiento

## Recomendaciones del CDC

1. Si una persona sospechada/confirmada con COVID-19 estuvo en las facilidades:
  - a. Cierre el área utilizada por la persona enferma. Espere el mayor tiempo posible antes de comenzar la limpieza y desinfección para minimizar el potencial de exposición a las gotas respiratorias.
  - b. Abra las puertas y ventanas exteriores para aumentar la circulación de aire en el área. Si es posible, espere hasta 24 horas antes de comenzar a limpiar y desinfectar.
  - c. El personal de limpieza debe limpiar y desinfectar todas las áreas (por ejemplo, oficinas, baños y áreas comunes) utilizadas por las personas enfermas, enfocándose especialmente en las superficies que se tocan con frecuencia.
2. Para desinfectar, las soluciones diluidas de blanqueador doméstico, las soluciones con al menos 70% de alcohol y los desinfectantes domésticos mas comunes registrados por la EPA deben ser efectivos.
3. No agite la ropa/artículos sucios; esto minimiza la posibilidad de dispersar el virus a través del aire.
4. Lave los artículos utilizando el agua caliente ajustada a lo apropiado para los artículos y seque los artículos.
5. Limpie y desinfecte las cestas u otros carros para transportar la ropa de acuerdo con las instrucciones para superficies duras o blandas.

# Preguntas?

**Allecia Harley, MS**

